

助成金活用のすゝめ

町内の交流行事が増えるこれからの時期、ぜひ活用していただきたいのが社協の助成金。今回は2種類の助成金を詳しくご紹介します。

地域ふれあい事業助成

利用対象

自治会・町内会、その他の福祉団体など

対象事業

①世代交流	子どもから高齢者まで交流できる行事の実施
②いきがい推進	高齢者や障がい者の健康相談や体操、趣味の講座等の実施
③ふれあい給食	一人暮らし高齢者や高齢者のみの世帯に対して、会食会等の実施

※1団体につき、①～③を各2回まで申請可能。
※アルコール代金、温泉旅行等は対象外です。

助成金額

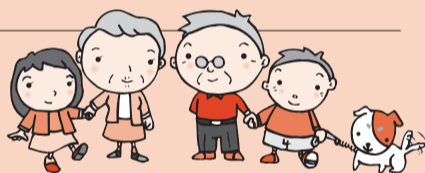
参集範囲	助成上限額
自治会・町内会	10,000円
小学校区	20,000円
中学校区	30,000円
複数中学校区	40,000円

申請しめきり

事業実施後概ね1ヶ月まで(事後申請で構いません)

申請に必要なもの

- 申請書兼報告書
- 経費のレシート(コピー可)
- 事業の開催案内(チラシ等)



※広く住民へ参加を呼びかける事業が対象となります。
※西区社会福祉協議会から助成を受ける予定であることをチラシに記載してください。

歳末たすけあい事業助成

利用対象

自治会・町内会、コミュニティ協議会など
単独の自治会・町内会でも利用可能!

対象事業

11月21日から1月31日までにを行う事業で、どなたでも参加でき、地域住民の交流につながるもの。
例) クリスマス会、餅つき大会 など



助成金額

世帯数	助成上限額
100未満	20,000円
100～199	40,000円
200～299	60,000円
300～399	80,000円
400以上	100,000円

申請しめきり

10月31日まで西区社協必着!!

申請に必要なもの

- 申請書
- 事業の開催案内(チラシ等)

事業終了後に必要なもの

- 報告書
- 経費のレシート(コピー可)



※広く住民へ参加を呼びかける事業が対象となります。

まずはお気軽にご相談ください!!

西区社協イベント報告

6~9月

6/16^土

第2回 味な西の祭



福祉施設の有志が集まり、バザー販売やステージ発表。ニコニコな笑顔があふれました♪
来年も6月に黒崎市民会館で開催します!

※主催:共に生きる西区を作る実行委員会

6/18^月~19^火

ご近所パワーで助け合い起こし

～住民流福祉のすすめ～



無縁社会の到来で全国的に注目を集めている「支え合いマップ」に関する講演会と研修会を実施しました。マニュアルのない助け合い起こしの難しさと重要性を痛感した2日間でした。

8/31^金

地域福祉実践研究セミナー



新潟市に全国の地域福祉従事者が集合!
西区では、区内の活動事例をもとに、地域課題解決に向けたワークショップを行ないました。

9/23^日

100人でつくる!! 復興支援拠点 災害ボランティアセンター 立上げ実践講座



大規模災害の発生を想定し、災害ボランティアセンターの立上げ訓練を行ないました。講義のあとの訓練は、模擬だということを忘れるほど白熱。災害に強いまちづくりに向けて、また一歩前進です。

写真は6月の訓練の様様