

### 赤い羽根共同募金

# 地域の福祉、みんなで参加

## 10月1日 赤い羽根共同募金運動がはじまります



赤い羽根共同募金は、地域の一人ひとりが協力し、互いに支えあう、明るく住みよい地域社会を推進していくための助けあい活動です。

皆さまからお寄せいただいた募金は、さまざまな地域福祉活動や福祉施設の充実、ボランティア活動の支援などに役立てられます。

今年も皆さまのあたたかいご支援とご協力をよろしくお願いいたします。

### 平成21年度赤い羽根共同募金 西区ではこのような事業に活用されています！

#### 地域福祉推進のために

- ・地域交流事業 ・支会等ふれあい事業 ・いきいきサロン事業 ・広報事業

#### 高齢者のために

- ・地域ふれあい事業 ・介護予防事業 ・友愛訪問事業 ・安心袋配布事業

#### 障がい者のために

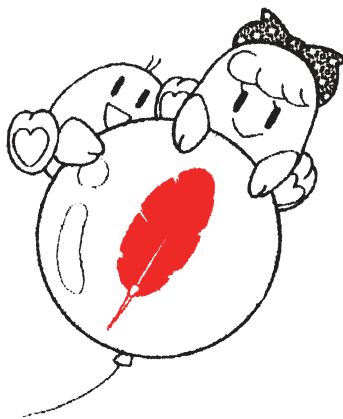
- ・地域ふれあい事業 ・小規模作業所等への支援

#### 子どもたちのために

- ・子育てサロン事業

#### ボランティア推進のために

- ・ボランティア研修会の開催



平成21年度 新潟県共同募金会新潟市支会 西区内の社会福祉施設などに対して、下記のとおり助成されました。

#### ●社会福祉施設への助成

施設・団体名	内容
知的障がい者更生施設「みのり園」	トイレの改修工事費

#### ●障がい者小規模作業所運営費の助成

スペースBe	あかしやの家
グループホームオーロラ	のんびり青山
福祉作業所 すずらんクラブ	和工房
のんびりサックス	地域活動支援センターたんぼぼ
トライはうす	ほっとスペース

#### ●ボランティア団体への助成

声のボランティアグループ桃花会	音声訳用パソコン整備
-----------------	------------

#### ●安心・安全支援事業実施団体への助成

西内野地区自主防災会	防災服等整備
広通江団地自治会	災害時備品整備



#### 声のボランティアグループ 桃花会 音声訳用パソコン整備助成

📧 **ありがとうございますメッセージが届きました！**

パソコンを使って録音図書の作成をしています  
(～目の不自由な方々を応援しています～)

近年、録音図書（出版物をカセットテープやCDに録音）の要望が多くなっています。特に最近、パソコンを使用したCD録音が多くなってきています。頂いた助成金はパソコンの購入に充てることができました。今まで以上に活動が活発になり、視覚に障がいのある方々のご要望に応えられるようになってきました。ありがとうございました。

歳末たすけあい募金が12月1日からはじまります。

赤い羽根共同募金

検索

みんなでささえあうあったかい地域づくり ～皆さまのあたたかいご協力をよろしくお願いいたします～

<http://www.h7.dion.ne.jp/~ni-kyobo>

## あなたのとなりに社会福祉協議会があります 賛助会費の募集をしています！

社会福祉協議会は、地域の皆さまからご協力いただいております。会員会費や寄附金などで地域福祉事業を推進しています。7月から自治会・町内会長さんを通じて一般会費のご協力をお願いしております。引き続きよろしくお願いたします。

また、社会福祉協議会の活動にご賛同いただける市民・企業、団体の皆さまから賛助会員へのご加入をお願いしています。ご協力をよろしくお願いたします！

個人(1口)…500円 団体(1口)…2,000円 企業(1口)…5,000円

詳しいことは、西区社会福祉協議会へお問い合わせください。

## ～地域ふれあい活動の助成金をご活用ください～

誰もが住みなれた地域で安心して暮らせるよう、地域住民が主体となって行う地域福祉活動に対しての助成制度です。

地域ふれあい事業	内容	助成の額	
		実施範囲	金額(円)
①ふれあい給食	一人暮らし高齢者や高齢者のみの世帯に対して、会食会等を実施する。	自治会	10,000
②世代交流	世代を超えたふれあい交流の場づくりをする。	小学校区	20,000
		中学校区	30,000
③いきがい推進	高齢者や障がい者等の健康相談、趣味の講座、健康チェック・体操などを実施する。	複数中学校区	40,000
		1回ごとの助成 ①から③の事業ごとに、1団体につき年間3回まで助成が可能	

いきいきサロン事業	
《Aタイプ》	高齢者等の孤立感を解消し、仲間づくりや生きがいの機会をつくる。 <b>助成金額 月2,500円×12月=30,000円を上限</b>
《Bタイプ》	Aタイプに加え、小さいお子さんから高齢者まで世代を超えたふれあいの場づくりをする。 <b>助成金額 月10,000円×12月=120,000円を上限</b>

子育てサロン事業	
子育て中の親が集まって、子育てに役立つ話を聞いたり、情報を交換したりして悩みや不安の解消を図る。	<b>助成金額 年間 30,000円を上限</b>

支会等ふれあい交流助成事業	
支会や地域コミュニティ協議会が、おおむね小学校区以上の広域の範囲で行なう、ボランティア講座、福祉のつどいなどの事業に対して助成をし、地域福祉活動の円滑な推進を図る。	<b>助成金額 H21年度 85,000円</b>

詳しくは、西区社会福祉協議会へお問い合わせください。

## 支会・自治会・コミ協などで 地域ふれあい事業 こんな活動をしています！

### 夕涼みの会を開催しました！

7月25日(土)、東青山一丁目自治会で「夕涼みの会」を実施しました。

夕方6時ごろ、東青山公園には、地域の子どもから大人260名程が集まりました。

小学生と保護者によるトッキキダンスの披露に始まり、ゲーム大会や婦人部・民謡クラブの皆さんによる民謡、万代太鼓・青山翔龍会の皆さんによる演奏、フィナーレには、大ビンゴ大会で子どもも大人も大いに楽しみました。



### 自治会で多世代交流バスツアーを実施！

7月28日(火)、晴美団地自治会で「町内三世代交流・社会見学」を実施しました。

当日は、お天気に恵まれて、子どもたち13名を含む総勢45名の参加者があり、午前9



時に大型観光バスで出発しました。柏崎刈羽原子力発電所を見学し、出雲崎の天領の里で昼食休憩を取りました。

バスの中では、子どもたちが坂井輪小学校の校歌を歌い、大人は北原白秋の砂山を合唱したり、ゲームなどを楽しみ、午後4時には、お土産と楽しい思い出とともに帰着しました。

「夕涼みの会」「バスツアー」とも地域ふれあい事業の助成を活用されています。左記の助成制度をご利用ください。ご相談は、西区社会福祉協議会へ！

### 西区社協でも「ふれジョブ」がスタート！！

「よろしくおねがいします。」土曜日の10時、西区に住む高校1年生が二人、はりきってやってきます。ジョブサポーターと一緒にいきいきと働いています。子どもたちにとって地域の中で働くことは、喜びや自信につながります。

西区社協も「ふれジョブ」を通して、地域の方々の障がい者への理解が広がり、誰もが住みやすい地域づくりへとつながるように、応援していきたいと思えます。

「ふれジョブ」とは、障がいのある子どもたちを対象とした就労体験のプログラムです。地域の商店や事業所に就労体験の場を提供していただき、仕事はジョブサポーターと一緒にいきます。関心のある企業・事業所などの方は、支援にご協力をお願いします！！

## ご存知ですか？ あんしんをおこつだい 日常生活自立支援事業

日常生活を営むのに必要な福祉サービスを選んで利用したり、お金の出し入れをするのに不安をお持ちの高齢者や障がいのある人が住み慣れた地域で安心して暮らせるよう、お手伝いをいたします。

### 利用できる方

物忘れなどがある高齢者、知的障がい、精神障がいのある方等で、契約についてある程度理解できる方

### サービスの内容

- 福祉サービス利用のお手伝い
- 日常生活に必要な手続きのお手伝い
- 日常的な金銭管理
- 大切な書類等のお預かり

### 利用料

相談から契約までは専門員が行い、無料です。契約後、具体的なお手伝いは、生活支援員が行います。その際、利用料がかかります。

1時間(1単位) 1,000円  
以降30分ごと(0.5単位) 400円  
※この他に交通費(実費)をいただきます。  
※市民税が非課税者の利用料金が2分の1になります。  
(1時間500円、以降30分ごとに200円)  
※生活保護を受給されている方は、全て無料となります。

### ※秘密は固く守られます

※このサービスに苦情や不満がある場合は、下記のところに申し立てることができます。

新潟県福祉サービス運営適正化委員会  
TEL 025-281-5609

### こんな方が利用されています

「通帳・印鑑をどこにしまったかな?」「郵便物がきたけどどうしよう?」

[相談]

西区社会福祉協議会にご相談ください。

利用者の契約能力の確認がむずかしい場合

[訪問調査]

社会福祉協議会の専門員等がお宅を訪問し、お困りのことなどお伺いします。

契約締結審査会(新潟市社会福祉協議会)

[支援計画作成]

ご本人の希望を伺いながら、専門員が支援計画を作成します。

[契約]

ご本人と社会福祉協議会で福祉サービス利用援助の契約書をかわします。

[サービス開始]

契約に基づいて生活支援員がサービスの提供を行います。

## 西区社会福祉協議会

## ふれあいスペースでの販売コーナー日程

※変更になる場合がありますので、ご了承ください。

火曜日	●青山ファクトリー《正午～なくなり次第終了》 ○パン ○こんにゃく製品 ○お米 ○クッキー ○自主製品 など (・手すき和紙 ・あんぱんマンペーパークイリングなど)
水曜日	●スペースBe《11:30～12:45頃》 ○コーヒー豆 ○アイスコーヒー ○クッキー ○かりんとう ○はがき など
木曜日	●青松ワークス《11:30～12:30頃》 ○パウンドケーキ ○夏菓子 ○ポンデケーキ ○手すき和紙 ○クッキー ○手作り小物 など
金曜日	●ワークセンターふじみ《12:10～13:00頃》 ○パン
土曜日	●すずらんクラブ《11:30頃～なくなり次第終了》 ○シフォンケーキ ○ハーブティー
日曜日	●慈仁工房《11:30～無人販売・なくなり次第終了》 ○きゅうりからし漬け ○なす漬けなど(季節の漬物) ○楽ッション(正座椅子) ○椅子クッション ※サイズ注文も承ります。大島屋さんに見本があります。
月曜日	●ワークセンターふあみりー《11:00～13:00》 ○国体大会製品 ○マグネット ○紙はさみ ○しおり ○あやめ味噌 ○山菜おこわ ○焼き草だんご など

～地域のみなさまのご利用をおまちしております!!～

