

ご参加ください！
社協のひろば
 in イオン青山

楽しく学べる「ふ・く・し」

毎月第3火曜日に様々なテーマの講座を開催しています。
 お気軽にご参加ください。（定員：各回先着10名）

- 日 時：毎月第3火曜日 14時～15時30分
- 会 場：イオン青山店 2階 コミュニティ広場
- 参加費：無料
- 申込み：開催前日までに西区社会福祉協議会へ申込み
 ☎025-211-1630

開催日	テーマ	申込開始
7月19日	気持ちが伝わるコミュニケーション講座	6月22日
8月16日	お口の健康講座 大学生に教わるお口の健康の保ち方	7月20日
9月20日	「もしも」に備える 身近な防災のはなし	8月17日
10月18日	知的障がい理解とボランティア ～知っていますか？スペシャルオリンピックスの楽しさ～	10月3日
11月15日	知的障がい・発達障がいの理解とボランティア ～みつばちキャラバン隊によるミニ体験～	10月17日
12月20日	視覚障がいの理解とボランティア ～見えない、見えにくいってどういうこと？～	12月5日
1月はお休みです		
2月21日	自分らしく心豊かに暮らしていくために よろしくねノート書き方講座+成年後見のお話	1月18日

※新型コロナウイルス感染症拡大等の状況により、中止もしくは内容を変更する場合があります。詳しくはお問い合わせください。



近日公開！

ICTを活用した新しい取り組みを模索中です

近年、福祉分野においても活用されつつあるeスポーツ。まだまだなじみのないものかもしれませんが、幅広い世代の方に福祉を身近に感じてもらうひとつのきっかけになるのではないかと、現在西区社協ではeスポーツの活用について検討を進めています！乞うご期待！

eスポーツ



社会福祉法人 新潟市社会福祉協議会

西区社会福祉協議会

新潟市西区寺尾東3丁目14-41

西区役所健康センター棟 1階

TEL: 025-211-1630

FAX: 025-211-1631

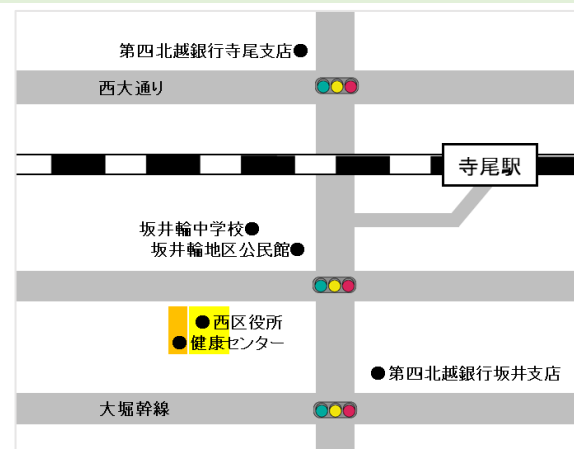
メール: ward-csw.w@syakyo-niigatacity.or.jp



ホームページ



フェイスブック



西区 きらりんだより

Nishi Ward Council of Social Welfare
 社会福祉法人 新潟市社会福祉協議会 西区社会福祉協議会

第33号
 令和4年6月発行



ひきこもり・8050支援に関する ガイドラインが完成しました！

西区社協が事務局となり活動している「西区ひきこもりびとミーティング」から、西区における多職種連携のための支援ガイドラインが発行されました。

官民一体となり、どの部署が相談を受けても、しっかりと受け止めようということを明文化したものです。

本ガイドラインでのひきこもりの定義として、「それ自体は必ずしも問題行動や疾患を意味するわけではないが、当事者は自尊心を失っていたり生きがいをもって自分らしく、よりよく生きる意欲や勇気を失っている場合が少なくない。」としています。

長期にわたるひきこもり状態が社会的孤立につながらないよう、当事者の方が外とつながろうと思ったときにそれを受け止めることができる社会であるよう、本ガイドラインをもとに活動を続けていきます。

地域のみなさんが理解を深めてくださることも、当事者の方にとっては大きな安心感となります。西区社協では、その一助となれるような取り組みを皆さんと一緒に考えていきます。

Nishiku Hikikomoribito Meeting ガイドライン作成のねらい

令和3年4月、西区では多職種連携によるひきこもり支援の協議体として「西区ひきこもりびとミーティング」(事務局:西区社会福祉協議会)を立ち上げた。ひきこもりは本人が抱えるトラウマやストレスだけでなく、家族、環境、経済状況、疾患など様々な課題が混在し、その結果の現象として現れたものである。また、ひきこもりが長期化し、高齢となった親の収入が途絶えたり、病状や要介護状態となり、世帯で困窮状態になるケースが増加している。このような重複した課題を抱える家庭や地域課題に対して、従来通りの単一機関による支援には限界があり、支援の効果性や継続性を担保するためにも多職種連携による支援が有効であると考え、本ガイドラインは相談から支援までの流れをフロー化すると共に、各相談支援機関の役割を定義し、包括的なひきこもり支援体制を明文化するものである。

新潟市西区ひきこもり・8050支援に関するガイドライン



ひきこもりの定義
 様々な要因により、社会的参加(就労、就学、家庭外での交友など)を避け、原則として6ヶ月以上わたって概ね家庭にとどまり続けている状態を指す概念であり、それ自体は必ずしも問題行動や疾患を意味するわけではないが、当事者は自尊心を失っていたり、生きがいをもって自分らしく、よりよく生きる意欲や勇気を失っている場合が少なくない。また、長期に渡るひきこもり状態により心身に悪影響を及ぼす恐れや社会的孤立、経済的な困窮などにつながる可能性があることに留意が必要である。

西区ひきこもりびとミーティングでは厚生労働省の定義を参考に、東京都ひきこもりに係る支援協議会の定義を採用する。

HIKI ひきこもりびとミーティング

2022年3月発行 西区社会福祉協議会

目次

- ・社協会費ご協力をお願い
- ・令和4年西区社会福祉協議会事業計画・予算
- ・賛助会員・ご寄付のご紹介
- ・企業の研修や町内の集まりに「社協の出前講座」を活用しませんか？
- ・社協のひろば in イオン青山
- ・近日公開！ICTを活用した新しい取り組みを模索中です

西区地域福祉推進フォーラム開催報告 「2人のアウトリーチ実践者が語る ひきこもり支援のこと」対談

令和4年3月23日(水)、上記テーマで開催された西区地域福祉推進フォーラム。佐賀県にある認定NPO法人スチューデント・サポート・フェイスの谷口仁史氏と、新潟市西区で活動するNPO法人新潟ねっとの村山賢氏をゲストにお招きし、ひきこもり支援の現状と課題、そして展望についてお話を深めました。

ひきこもり支援における地域力や社協が担う意義についても触れられており、参加者アンケートからも高い満足度がうかがえました。

ささえあいの地域づくりのために

～令和4年度 社協会費にご協力をお願いいたします～

西区社会福祉協議会は、皆様からご協力いただいた会費をもとに、誰もが安心して暮らせるまちづくりを推進しています。社協会費にご協力をお願いいたします。



緊急時や災害時などに備える緊急情報キットは、皆様からご協力いただいた会費が役立てられています。

一般会員

400円

賛助会員

●個人

500円

●団体

2,000円

●企業

5,000円

活動の趣旨をご理解いただき、本年度もご協力をお願いいたします。

西区社会福祉協議会 令和4年度 事業計画・予算

令和4年度 重点事業

●地区社会福祉協議会支援事業

前年度に策定した「地区社会福祉協議会活動マニュアル」の周知・活用を図ります。地区社協会長・事務局長会議を開催し、地区社協の活動や状況などについて情報共有を行います。

●地域福祉活動計画推進事業

西区地域福祉活動計画「第3次いきいき西区ささえあいプラン」の地区別計画が地域住民自らの計画として着実に展開されるよう、関係機関とともに支援を進めます。また、プランの取り組みを進める地区社会福祉協議会に対し、助成を行います。

●コミュニティソーシャルワークの推進

コミュニティソーシャルワーカーを中心に、個別課題への支援と地域における福祉活動の相談や情報提供を行います。また、福祉職間の連携や情報共有、さらには専門機関、地域コミュニティ協議会関係者、民生委員児童委員などの地域関係者と連携を図るため、情報共有の場「にしCo. Mi. NET」を開催します。また、ひきこもり・8050問題の支援協議体「西区ひきこもりびとミーティング」の取り組みをさらに展開し、ネットワークを活かして多機関と協働して個別支援を進めます。

令和4年度 新規・拡充事業

●未来の豊かなつながりづくり事業

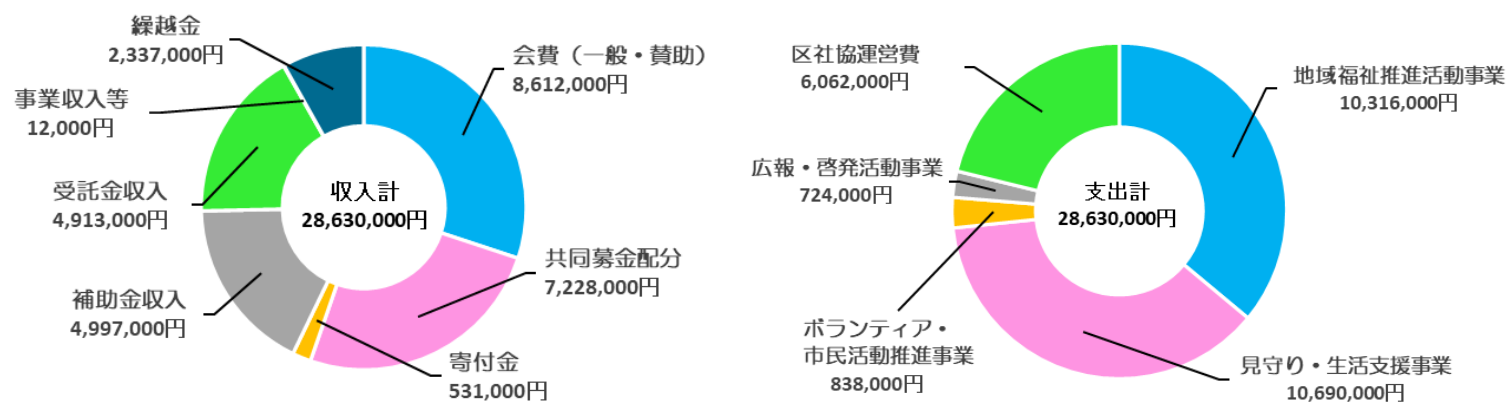
コロナ禍で進む社会的孤立や生活困窮への支援に取り組むボランティアや、NPO団体に対し助成を行います。また、電話による見守り活動を行う自治会・町内会助成を行います。さらにインターネットツールを活用し、オンラインでの交流や情報交換ができるように支援します。

●ボランティアサロン「じょいなす」

生きづらさを抱えた人やひきこもり状態の人が社会へ一歩踏み出せる場として、ボランティアサロン「じょいなす」を開催します。

※令和3年度事業報告、および令和4年度事業計画の詳細はホームページに掲載しております。

令和4年度 予算



※この他、老人福祉センター黒崎荘の指定管理を受託しております。

皆様のご支援とご協力に感謝いたします



■賛助会員会費にご協力いただき、ありがとうございました（令和3年度受付分）（敬称略）

84件の企業・団体・個人の方より、ご協力いただきました。

エコリテック(株) (有)参友堂 なごみ調剤薬局 (株)環境科学 (株)丸五商事 (株)廣瀬 (有)喜精堂印刷 ブリヂストンタイヤ新潟販売(株) (有)平井印刷所 (有)山六 高橋歯科医院 (株)イーイーケイ (株)笠井組 (株)横山 (有)黒崎施設管理サービス (株)樋口組 (有)ロータスオオノ (有)ムネケン (株)山際総合建設 (有)藤崎設備商会 デビペット(株)	ニイガタ鉄筋工業(株) 佐藤勇吉商店 五十嵐興業 旅館 橋本屋 (株)東邦アーステック ケータリングフード(株) (有)風間地産 イオンリテール(株)イオン新潟青山店 小池被服(株) (有)池門ビジネス 池経理事務所 (福)有徳会 有徳の家 (有)渡部商事 (株)新潟市環境事業公社 誠和測量設計(株) (株)東プロ 新潟寺岡オート・ドア(株) (株)大山商会 (株)高幸 新潟中央ヤクルト販売(株) エヌエス工業(株)	(株)渡辺電気工業所 (有)こばや自動車 共栄産業(株) トワニー(株) 土谷内科医院 リカーショップタムラ 寺尾歯科医院 新潟けんこう麻雀教室 信楽園病院附属有明診療所 (有)星野不動産 (株)小新竹材 信楽園病院 樋木酒造(株) 魚玉 (有)やしち酒店 中和内科医院 椎谷工務店(株) (株)池井組 田村光寿土木 (有)内野共和電気	医療法人水明会 佐湯公園病院 ベーカリーカフェ ナミテテ (株)シエロ (株)三愛ビル管理 研冷工業(株) (株)新潟ユニフォーム (株)オールマイティテクノロジー (有)カワチヤ (株)クラフトメンテ (株)上杉興業 (有)小林電業 (株)日栄ビル管理 しの川オート 諸橋 潔 田邊 正平 脇川 昌也 脇川 奈巳 匿名 7件
---	---	---	--

■ご寄付をありがとうございます（令和3年度受付分）（敬称略）

西区の福祉事業に活用させていただきます。

ユニー(株)ちいさな善意で大きな愛の輪運動	浦山1区自治会有志	8,000円
75,366円	波口 彦蔵	14,376円
第一生命保険(株)新潟支社新潟西ブロック	諸橋 潔	18,000円
150,000円	大橋 正直	5,000円
興栄信用組合	匿名(10件)	390,251円
200,000円		

■イオン新潟西店 黄色いレシートキャンペーン

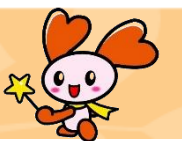
25,200円

コロナ感染対策や災害ボランティアセンター運営備蓄などに活用いたします。



第一生命保険(株)新潟支社新潟西ブロック様よりご寄付をいただきました。

企業の研修や町内の集まりに「社協の出前講座」を活用しませんか？



企業や自治会の研修、地域の茶の間や趣味のグループ等の集まり等で福祉について学んでみませんか。西区社会福祉協議会の職員がお邪魔して、楽しく、ためになる出前講座を行います。



車いすを利用されるお客様にも、安心してお店を利用してもらえるように、従業員に研修したい。

⇒ 実際に車いすに乗って、操作方法や接し方を体験してみましょう。



認知症かなと思われる方や認知症の方を介護している方も増えてきた。ご近所で支え合っていくためにも、自治会で勉強会をしたい。

⇒ 認知症に関する知識や、接し方について学んでみましょう。

出前講座メニューのパンフレットをご用意しています。ご希望の方は、ご連絡ください。



たとえば、こんなメニューがあります

- 認知症について知ろう（認知症サポーター養成講座）
- 介護が必要になったときに備えて「よろしくねノート」書き方講座
- 福祉ってなに？ 社協ってなに？
- 防災について学ぼう
- ユニバーサルデザインについて考えよう 等

参加対象や人数、目的に合わせて、どんな構成がよいか一緒に考えます。西区社会福祉協議会にお気軽にご相談ください（☎025-211-1630）